

Ça vaut le détour ...



Pour organiser votre séjour, de nombreux hébergements vous accueilleront avec vos montures.

- La Ferme Dufresne - BERNIERES - 02 35 38 33 78
- La Chaumière - BEUZEVILLE-LA-GRENIER - 02 35 38 05 31
- La Renardière - LA MAILLERAYE-SUR-SEINE - 02 35 18 18 30
- Les Hirondelles - LA MAILLERAYE-SUR-SEINE - 02 35 60 73 34
- SPI L'Epi d'Avoine - LA MAILLERAYE-SUR-SEINE - 06 08 28 27 82
- Gîte Forestier - MAULEVRIER-SAINTE-GERTRUDE - 02 35 96 35 70
- L'Escapade - MIRVILLE - 06 59 14 41 94
- La Bergerie - SAINT-ARNOULT - 02 35 56 75 84
- La Chaumière au Theil - SAINT-ARNOULT - 02 35 96 38 90
- Le Manège - SAINT-ARNOULT - 02 35 96 22 98
- Gîte des Chênes - SAINT-EUSTACHE-LA-FORET - 02 35 31 22 02
- Gîte Marine - SAINT-EUSTACHE-LA-FORET - 02 35 38 69 59
- La Hétraie - SAINT-EUSTACHE-LA-FORET - 06 17 08 02 10
- Les Gîtes du Manoir du Perroy - SAINT-WANDRILLE-RANCON - 02 35 96 66 72
- Le Cheval Blanc - VATTEVILLE-LA-RUE - 02 35 56 98 16
- Le Manoir du Plessis - VATTEVILLE-LA-RUE - 02 35 95 79 79
- Le Merle Moqueur - VATTEVILLE-LA-RUE - 02 35 95 31 70
- Villa Sylvae - VATTEVILLE-LA-RUE - 06 78 61 18 58
- Le Manoir des Rocques - VILLEQUIER - 02 35 56 76 82
- Le P'tit clos Normand - VILLEQUIER - 02 35 56 76 82

Infos conseils

Au cœur de la Seine-Maritime, entre Rouen et le Havre, un charme intimiste à vivre en famille ou en amoureux, pour vous détendre, voire vous ressourcer. Le Pays de Caux Vallée de Seine est une mosaïque de reliefs et de tempérants, une terre de rendez-vous et de fêtes. Aux portes de l'estuaire, découvrez une nature préservée avec le Parc Naturel Régional des Boucles de la Seine Normande et revisitez l'histoire avec nos abbayes, châteaux, églises...



Renseignements

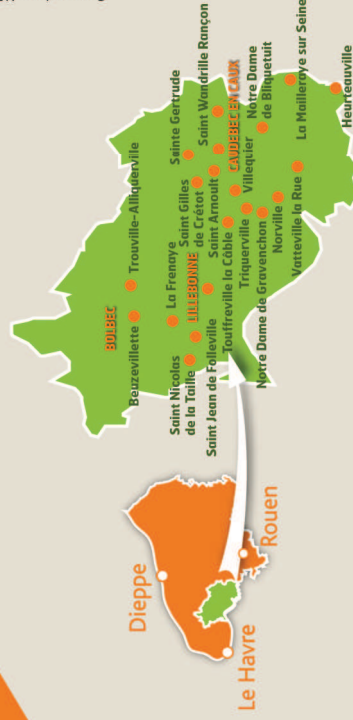
Office de Tourisme
Caux Vallée de Seine
Bolbec,
50 rue de la République
76210 Bolbec
Caudebec-en-Caux,
place du Général de Gaulle
76490 Caudebec-en-Caux
Lillebonne,
rue Victor Hugo
76170 Lillebonne

Tél. 02 32 70 46 32

office@tourismecauxseine.com
www.tourismecauxseine.com

Seine-Maritime Tourisme
Tél. 02 35 12 10 10
www.seine-maritime-tourisme.com

Conception : ALTAVA Lille - Impression : Gobel - Crédit photos : OTCVS / G. TARGAT



Randonnée en Seine-Maritime



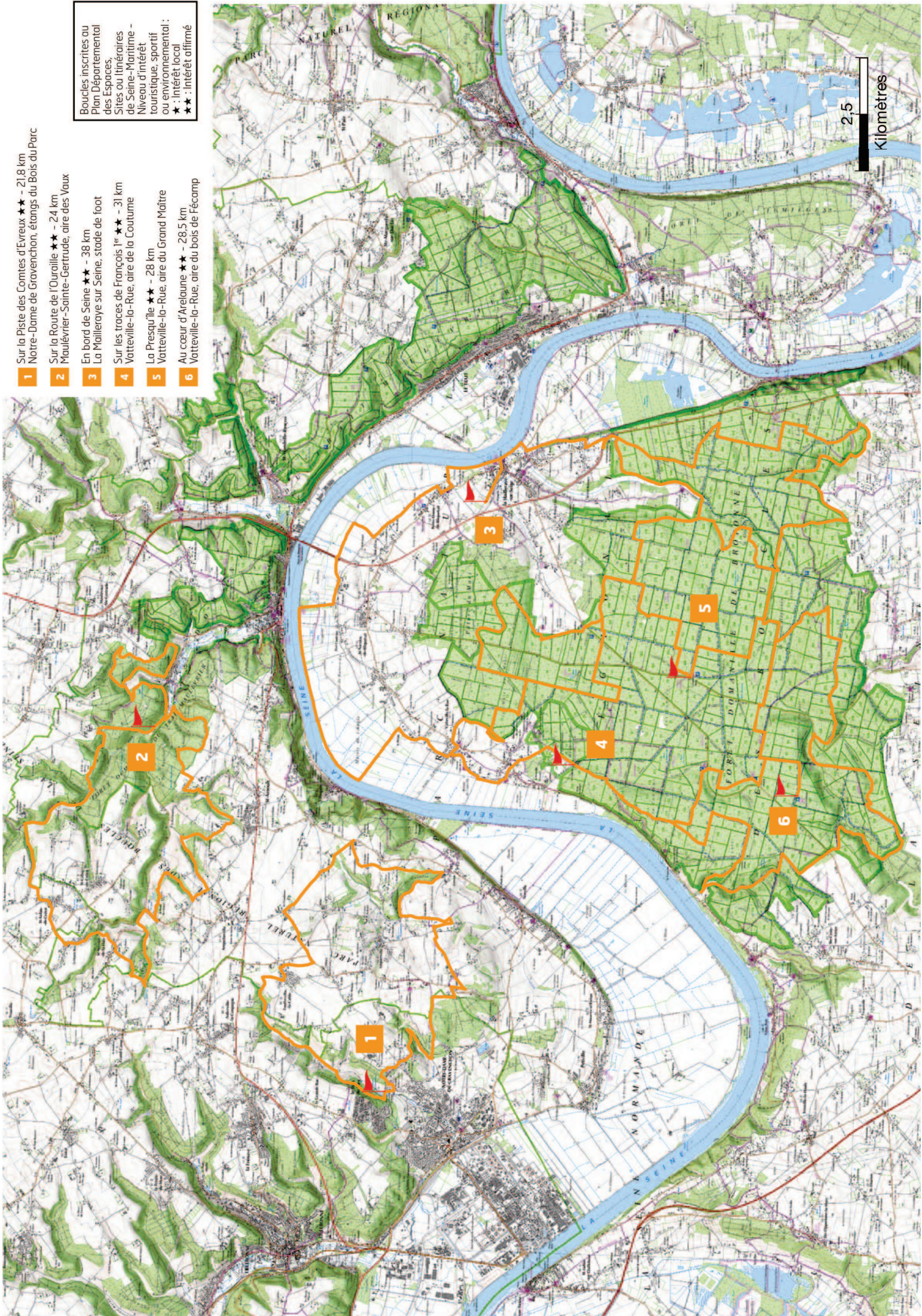
**RANDONNÉE À CHEVAL
6 circuits de 21 à 38 km**

**Vallée de Seine
Le Pays de Caux
Vallée de Seine**



- 1** Sur la Piste des Comtes d'Evreux ★★ - 21,8 km
- 2** Notre-Dame de Gravenchon, étangs du Bois du Parc ★★ - 24 km
- 3** En bord de Seine ★★ - 38 km
- 4** Sur les traces de François 1^{er} ★★ - 31 km
- 5** La Presqu'île ★★ - 28 km
- 6** Au cœur d'Arelaune ★★ - 28,5 km

Boucles inscrites au Plan Départemental des Espaces, Sites ou Itinéraires de Seine-Normandie - Niveau d'intérêt touristique, sportif ou environnemental :
 ★ : Intérêt local
 ★★ : Intérêt affirmé



2,5
Kilomètres